

WHATSAPP



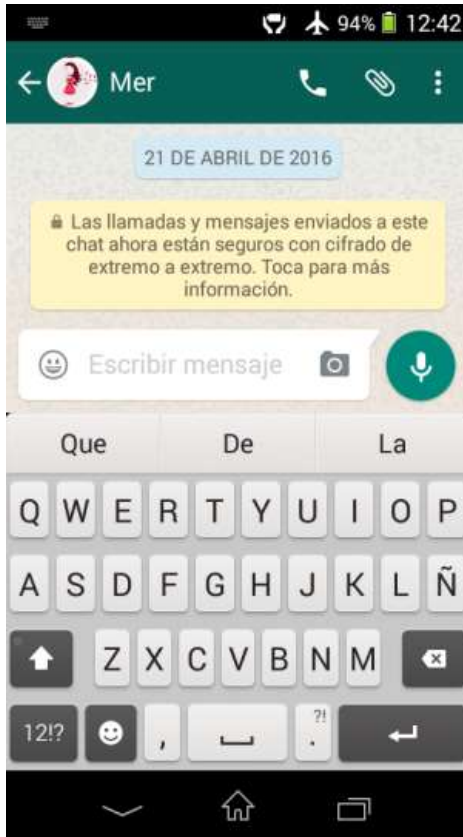
COMO USAR WHATSAPP?



UNA VEZ INSTALADO VERÁS EL LOGOTIPO DE WHATSAPP EN TU PANTALLA MÓVIL. HAZ CLICK EN ÉL.



CUANDO YA ESTES DENTRO DE WHATSAPP PUEDES EMPEZAR UNA CONVERSACIÓN CON ALGUNO DE TUS COTACTOS TELEFONICOS O TAMBIEN PUEDES CREAR UN GRUPO DE COVERSACION ESCOGIENDO DIFERENTES CONTACTOS Y AÑADIÉNDOLOS AL MISMO GRUPO.

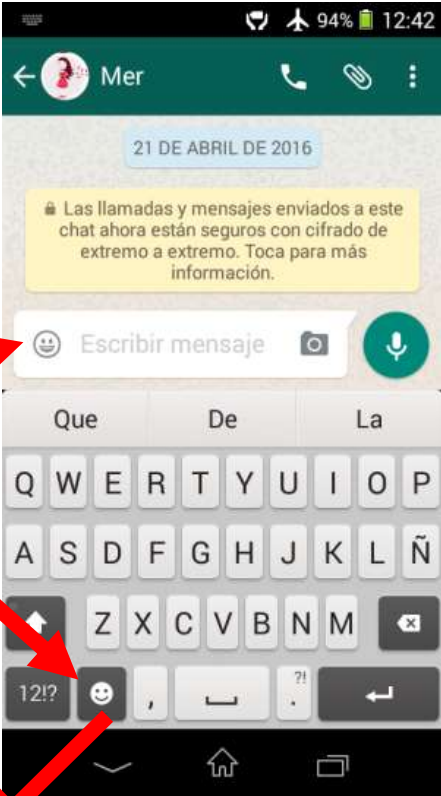


ELIGE UNO DE TUS CONTACTOS Y PARA ENVIARLE UN MENSAJE DEBES HACER CLIC EN LA CAJA DONDE APARECE "ESCRIBIR UN MENSAJE", SE ABRIRÁ EL TECLADO DE ESCRITURA.



SI ELIGES CONVERSAR CON UN AMIGO VERÁS QUE LOS MENSAJES QUE ESCRIBES APARECEN EN LA PANTALLA EN UN FONDO VERDE Y EN EL LADO DERECHO DE LA PANTALLA, LAS RESPUESTAS DE TU CONTACTO APARECEN EN UN FONDO BLANCO EN EL LADO IZQUIERDO DE LA PANTALLA.

TAMBIÉN PUEDE ELEGIR
MANDAR EMOTICONOS PARA
PODER EXPRESAR TUS
EMOCIONES CON IMÁGENES





PUEDES ENCONTRAR MÁS SIMBOLOS Y NÚMEROS EN TU TECLADO HACIENDO CLIC EN EL BOTÓN MOSTRADO EN LA IMAGEN.



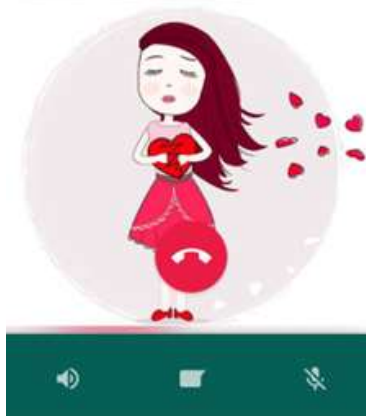
SI LO PREFIERES TAMBIEN PUEDES MANDAR UN MENSAJE DE VOZ HACIENDO CLIC EN EL ICONO DEL MICROFONO TAL COMO PUEDES VER EN LA IMAGEN DE TU IZQUIERDA.



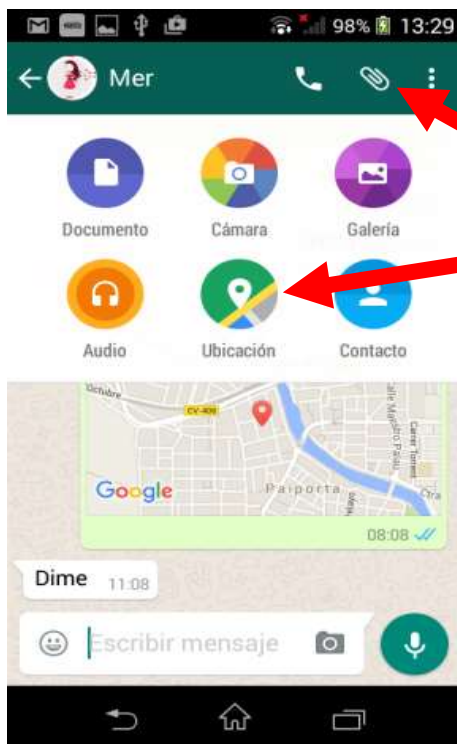
SI QUIERES TAMBIEN PUEDES MANDAR UNA IMAGEN, PARA HACERLO HAZ CLIC EN EL ICONO DE LA CAMARA QUE TE MOSTRAMOS EN LA IMAGEN DE LA IZQUIERDA.



OTRA POSIBILIDAD ES LA DE HACER UNA LLAMADA, PARA ELLO HAZ CLIC EN EL ICONO DEL TELEFONO QUE TE MOSTRAMOS EN LA IMAGEN. UNA VEZ HECHA LA LLAMADA VERÁS SU FOTO DE PRFIL Y SOLO HACE FALTA ESPERAR A QUE CONTESTEN LA LLAMADA.



OTRA INTERESANTE APLICACIÓN QUE PODEMOS UTILIZAR CON WHATSAPP ES LA DE MANDAR NUESTRA UBICACIÓN, EN CASO DE PERDERTE PUEDES MOSTRAR DONDE ESTÁS A TUS CONTACTOS Y TAMBIEN PUEDES UTILIZAR TU UBICACIÓN PARA ENCONTRARTE CON OTRAS PERSONAS.



PARA HACERLO, DEBES HACER CLIC EN EL ICONO DEL CLIP Y ENTONCES ELEGIR EL BOTÓN DE UBICACIÓN, APARECERÁ UN MAPA INDICANDO DONDE TE ENCUENTRAS, PUEDES MANDARLO A TU CONTACTO.

